



# Colegio de Bachilleres del Estado de San Luis Potosí

## Estadística Básica 2018 - B

### EMSaD 04, Santa Catarina



## Información General

Información General			
<b>Localidad</b>	Santa Catarina	<b>Región</b>	Media
<b>Municipio</b>	San Nicolás Tolentino, S.L.P.	<b>Tipo de población</b>	Rural
<b>Fecha de creación</b>	01/ Sep/1999	<b>Tipo de Centro</b>	C
<b>Superficie</b>		<b>Coordinación</b>	MEDIA
<b>Domicilio</b>	Carr. San Luis-Rioverde, km. 73	<b>Teléfono</b>	01 486 855 01 34
<b>Página Web</b>		<b>Correo Electrónico</b>	emsad04@cbslp.edu.mx

PERSONAL											
DIRECTIVOS			DOCENTES			ADMINISTRATIVOS			TOTAL TRABAJADORES		
MUJ	HOM	TOTAL	MUJ	HOM	TOTAL	MUJ	HOM	TOTAL	MUJ	HOM	TOTAL
1	1	2	2	2	4	1	2	3	4	5	9





## Población turno matutino

Semestre 2018 - B				
Semestre	Alumnos			Grupos
	Mujeres	Hombres	Total	
I	43	34	118	1
III	39	40	79	1
V	24	12	36	1
<b>Total</b>	<b>106</b>	<b>86</b>	<b>192</b>	<b>3</b>

Núcleo de Formación para el Trabajo (III Semestre)				
Semestre 2018 - B				
	Alumnos			Grupos
	Muj	Hom	Total	
Capacitación				
Tecnologías de la Información y la Com.	39	40	79	1
Contabilidad				
Turismo				
Lab. Químico				
Diseño Gráfico				
Administración				
Nutrición				
<b>Total</b>	<b>39</b>	<b>40</b>	<b>79</b>	<b>1</b>

Núcleo de Formación para el Trabajo (V Semestre)				
Semestre 2018 - B				
	Alumnos			Grupos
	Muj	Hom	Total	
Capacitación				
Informática	24	12	36	1
Contabilidad				
Turismo				
Lab. Químico				
Diseño				
Administración				
Nutrición				
<b>Total</b>	<b>24</b>	<b>12</b>	<b>36</b>	<b>1</b>

### Egresados por capacitación,

### Generación 2015 - 2018

EGRESADOS			
CAPACITACIÓN	MUJ	HOM	TOTAL
Contabilidad			
Informática	36	20	56
Diseño			
Laboratorista Químico			
Turismo			
Administración			
Nutrición			
<b>Total</b>	<b>36</b>	<b>20</b>	<b>56</b>

## Becas

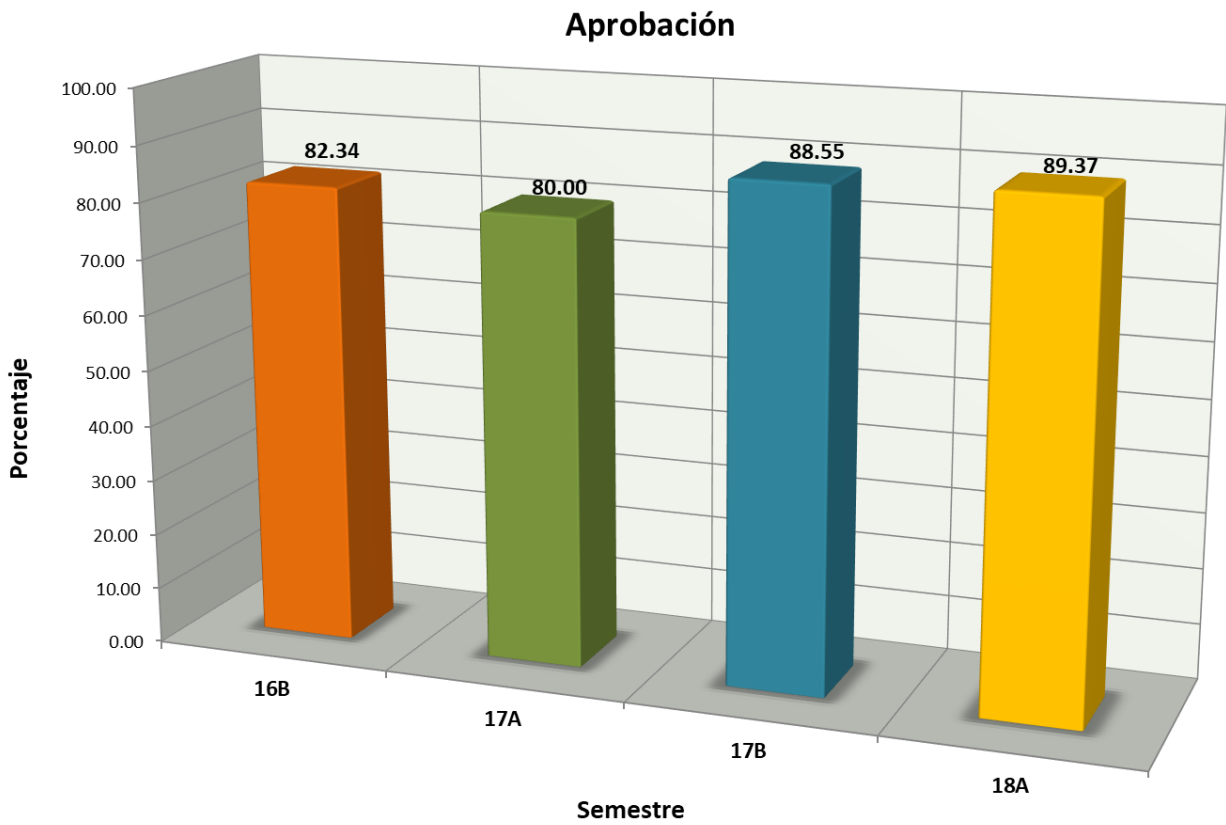
Tipo de Becas	Semestre 2018 - B			
	I Semestre	III Semestre	V Semestre	Total
Promedio	0	8	3	11
Trabajadores	0	0	1	1
Especiales	0	5	0	5
<b>Total</b>	<b>0</b>	<b>13</b>	<b>4</b>	<b>17</b>

## Apoyo Federal

SUBSECRETARIA DE EDUCACIÓN MEDIA SUPERIOR (SEMS) PROSPERA (PROGRAMA DE INCLUSIÓN SOCIAL)			
TIPO DE BECA	HOM	MUJ	TOTAL
<b>Becas Oportunidades (Prospera)</b>	SIN DATO	SIN DATO	<b>110</b>
Excelencia			
Ingreso	3	2	5
Militares Ingreso			
Permanencia	4	12	16
Militares Permanencia			
Reinserción			
Hijos de Policías Federales			
Discapacidad			
Transporte			
Extemporáneas			
Abandono	2	4	6
<b>TOTAL</b>	<b>9</b>	<b>18</b>	<b>137</b>

## Indicadores

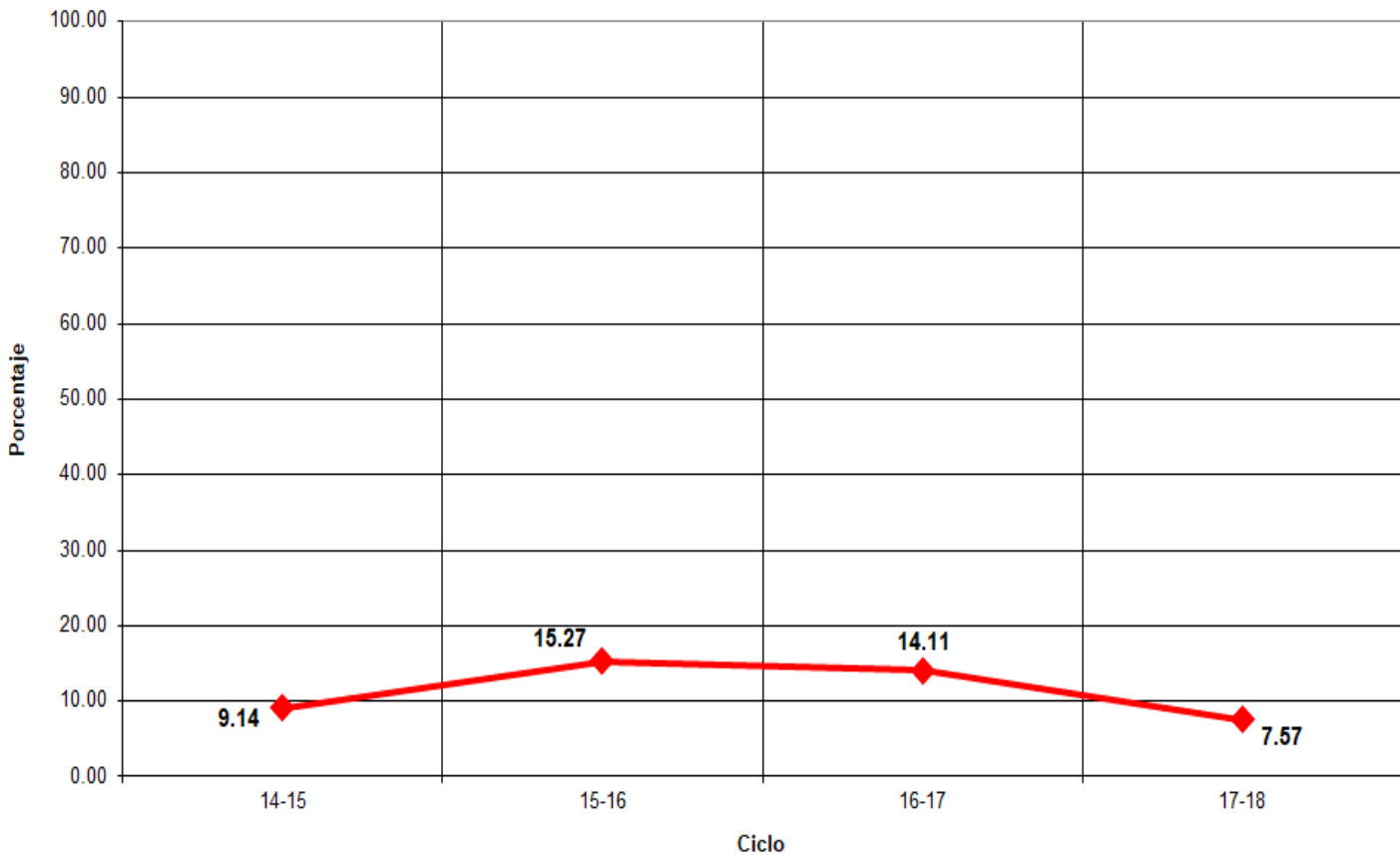
**Aprobación:** Es el porcentaje de alumnos que aprobaron la fase ordinaria de evaluación.



## Indicadores

**Abandono Escolar:** es el total de alumnos que abandonan las actividades escolares antes de concluir algún grado o nivel educativo, expresado como porcentaje del total de alumnos inscritos en el ciclo escolar.

### Abandono escolar



# Indicadores

**Eficiencia Terminal:** permite conocer el porcentaje de alumnos que terminan un Nivel Educativo de manera regular (dentro del tiempo establecido).

Eficiencia Terminal

