



Colegio de Bachilleres del Estado de San Luis Potosí

Estadística Básica 2018 - B

EMSaD 15, Ojo de Agua del Toro



Información General

Información General			
Localidad	Ojo de Agua del Toro	Región	Centro Media
Municipio	Cerritos	Tipo de población	Rural
Fecha de creación	24/Agosto/2010	Tipo de Centro	B
Superficie		Coordinación	MEDIA
Domicilio	Conocido, C.P. 79413	Teléfono	
Página Web		Correo Electrónico	emsad15@cbslp.edu.mx

PERSONAL											
DIRECTIVOS			DOCENTES			ADMINISTRATIVOS			TOTAL TRABAJADORES		
MUJ	HOM	TOTAL	MUJ	HOM	TOTAL	MUJ	HOM	TOTAL	MUJ	HOM	TOTAL
2	0	2	3	2	5	0	2	2	5	4	9



Población turno vespertino

Semestre 2018 - B				
Semestre	Alumnos			Grupos
	Mujeres	Hombres	Total	
I	16	11	27	1
III	13	7	20	1
V	4	8	12	1
Total	33	26	59	3

Núcleo de Formación para el Trabajo (III Semestre)				
Semestre 2018 - B				
	Alumnos			Grupos
	Muj	Hom	Total	
Capacitación				
Tecnologías de la Información y la Com.	13	7	20	1
Contabilidad				
Turismo				
Lab. Químico				
Diseño Gráfico				
Administración				
Nutrición				
Total	13	7	20	1

Núcleo de Formación para el Trabajo (V Semestre)				
Semestre 2018 - B				
	Alumnos			Grupos
	Muj	Hom	Total	
Capacitación				
Informática	4	8	12	1
Contabilidad				
Turismo				
Lab. Químico				
Diseño				
Administración				
Nutrición				
Total	4	8	12	1

Egresados por capacitación,

Generación 2015 - 2018

EGRESADOS			
CAPACITACIÓN	MUJ	HOM	TOTAL
Contabilidad			
Informática	8	6	14
Diseño			
Laboratorista Químico			
Turismo			
Administración			
Nutrición			
Total	8	6	14

Becas

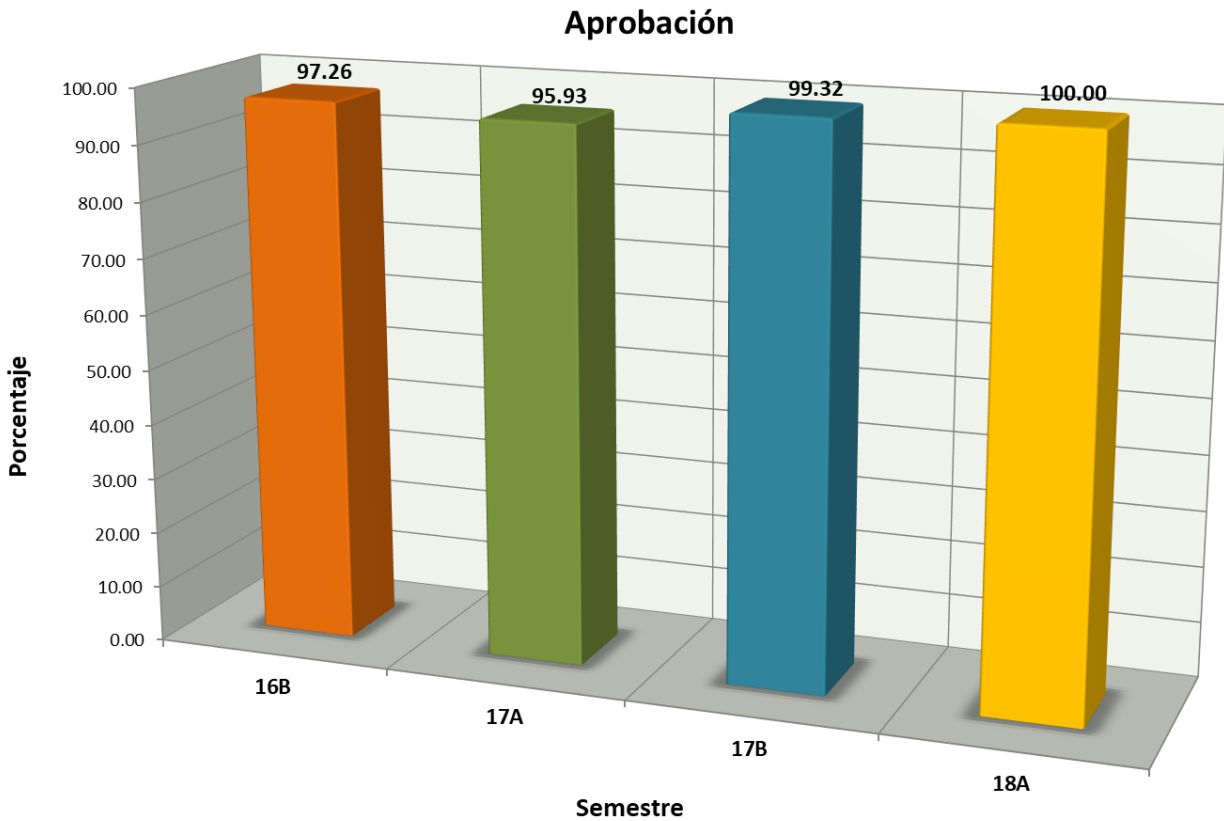
Tipo de Becas	Semestre 2018 - B			
	I Semestre	III Semestre	V Semestre	Total
Promedio	0	1	2	3
Trabajadores	0	0	0	0
Especiales	0	0	0	0
Total	0	1	2	3

Apoyo Federal

SUBSECRETARIA DE EDUCACIÓN MEDIA SUPERIOR (SEMS) PROSPERA (PROGRAMA DE INCLUSIÓN SOCIAL)			
TIPO DE BECA	HOM	MUJ	TOTAL
Becas Oportunidades (Prospera)	SIN DATO	SIN DATO	52
Excelencia			
Ingreso	1		1
Militares Ingreso			
Permanencia	2	1	3
Militares Permanencia			
Reinserción			
Hijos de Policías Federales			
Discapacidad			
Transporte	3	6	9
Extemporáneas	1		1
Abandono			
TOTAL	7	7	66

Indicadores

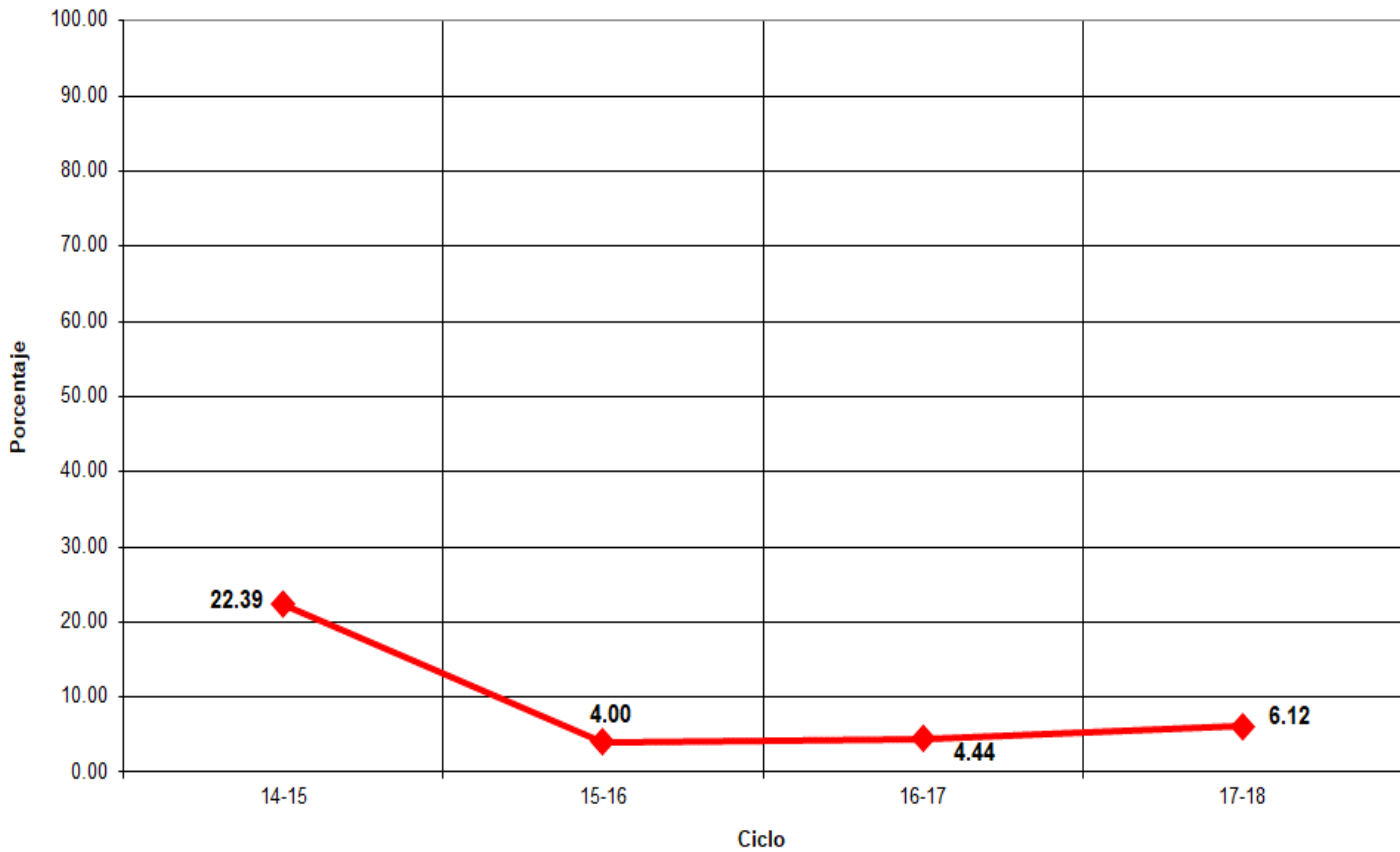
Aprobación: Es el porcentaje de alumnos que aprobaron la fase ordinaria de evaluación.



Indicadores

Abandono Escolar: es el total de alumnos que abandonan las actividades escolares antes de concluir algún grado o nivel educativo, expresado como porcentaje del total de alumnos inscritos en el ciclo escolar.

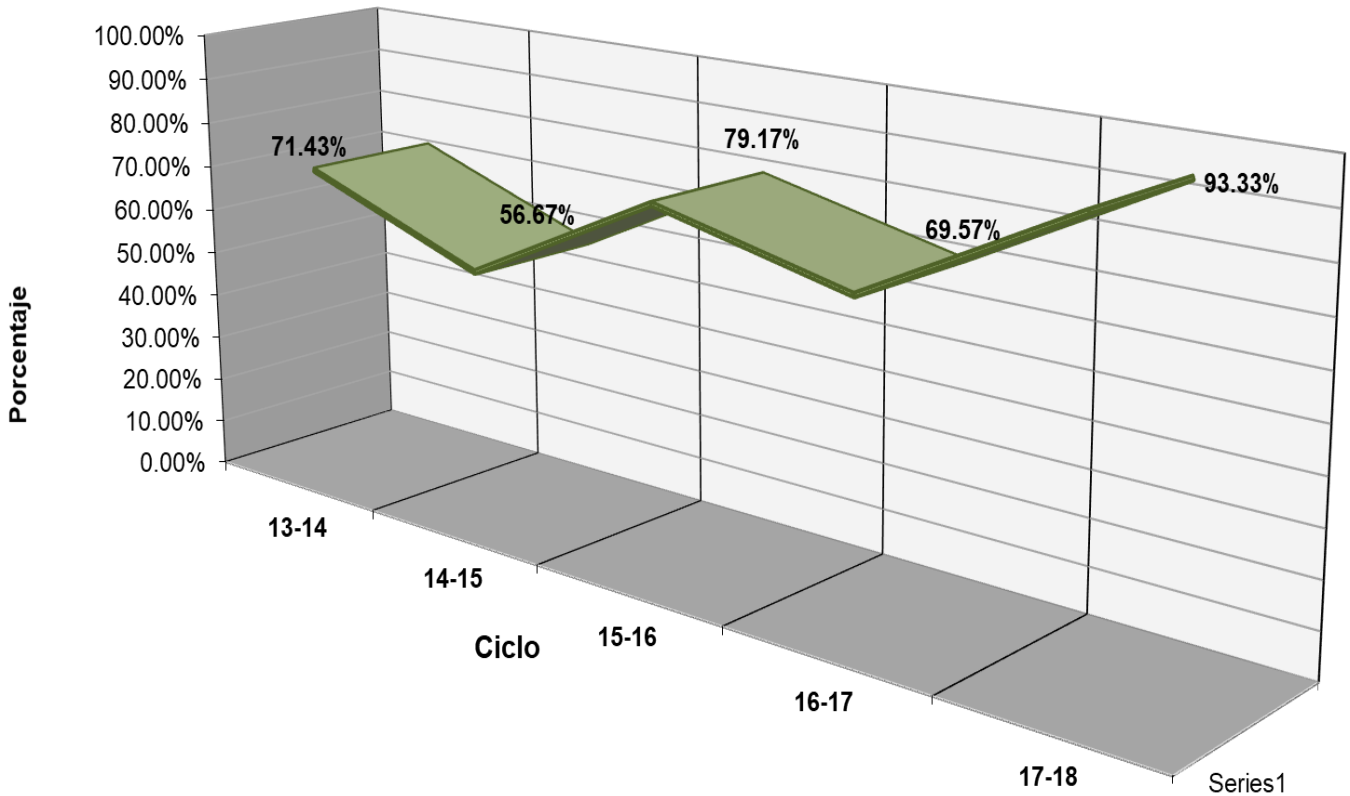
Abandono escolar



Indicadores

Eficiencia Terminal: permite conocer el porcentaje de alumnos que terminan un Nivel Educativo de manera regular (dentro del tiempo establecido).

Eficiencia Terminal



Eventos



EMSaD 15, Ojo de Agua

LUGAR	EVENTO	TRABAJADOR	ALUMNO
M. H.	Jornada Académicas de Competencias Disciplinares, Genéricas y Laborales		